



Quem pode utilizar o PDE Interativo?

Desde 2012, o PDE Interativo está disponível para todas as escolas públicas do Brasil que estejam cadastradas no censo escolar e que desejem utilizar a ferramenta.

O secretário de educação terá acesso automático ao PDE Interativo via PAR.

No ambiente do PDE Interativo, ele poderá designar os integrantes do Comitê de Análise e Aprovação, bem como gerenciar seus cadastros.

Os integrantes do comitê, serão responsáveis por gerenciar os cadastros dos diretores e acompanhar as atividades das escolas no PDE Interativo, além de gerenciar os perfis “consulta” e “equipe de apoio”.

PDE Escola

PDE Interativo

PDE Interativo - Acesso

• Gerenciamento dos Perfis de Acesso ao Sistema

A partir deste ano, o gerenciamento dos perfis de acesso ao PDE Interativo ficará exclusivamente a cargo da secretaria de educação. O dirigente municipal de educação ganhará acesso automático ao PDE Interativo, assim que tiver seu cadastro regularizado no PAR, e então poderá gerenciar os demais perfis: coordenador; comitê de análise e aprovação; equipe de apoio e perfis de consulta.

Os perfis dos diretores poderão ser gerenciados no menu “Principal” -> “Lista de Escolas/Diretores” -> ícone

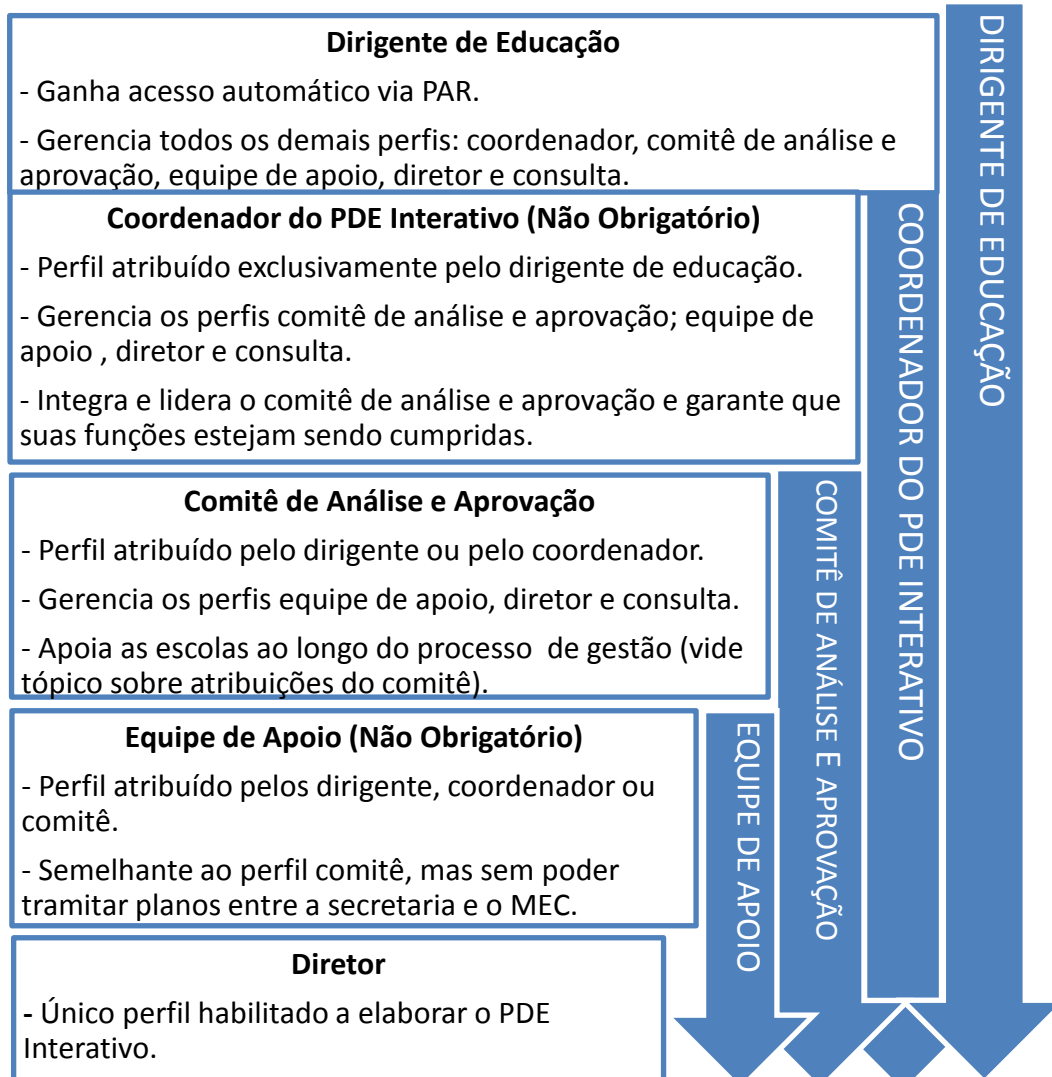
Os demais perfis poderão ser gerenciados no menu “Principal” -> “Gerenciar outros Perfis” -> ícone

A senha de acesso do dirigente de educação ao PDE Interativo será a mesma senha de acesso do PAR.

Mas atenção! A alteração da senha no PDE Interativo não altera a senha do PAR!

• Nova estrutura dos Perfis de Acesso ao PDE Interativo

Foram criados e disponibilizados os perfis “Coordenador” e “Equipe de Apoio”, para tornar a estrutura de gestão do PDE Interativo mais flexível e próxima da realidade das diferentes redes de educação.





Diagnóstico e o PDE Interativo

O Diagnóstico é uma das etapas mais importantes de todo planejamento, pois representa o momento em que os planejadores se defrontam com a realidade que pretendem alterar.

Afinal, um planejamento existe para modificar uma situação.

O principal objetivo do diagnóstico é ajudar a escola a fazer o seu "raio X", ou seja, conhecer a situação presente e, a cada momento, tentar identificar os principais problemas e desafios a serem superados.

E para que ele reflita bem essa realidade escolar, precisa ser elaborado com a participação da comunidade escolar.

PDE Escola

PDE Interativo

PDE Interativo - Diagnóstico

• Priorização dos Problemas

A partir de 2013, os problemas, gerados das análises e respostas de cada dimensão do diagnóstico, serão priorizados apenas no Plano Geral, ou seja, na Síntese do Diagnóstico aparecerão TODOS os problemas de cada Dimensão.



No caso do PDE Interativo, o Diagnóstico não se trata apenas de responder e preencher os campos, mas de refletir sobre as informações que estão sendo colocadas, pois muito mais importante do que as respostas em si, são as discussões e proposições que são geradas a partir das perguntas.

PDE Interativo - Plano Geral

O Plano Geral é a aba em que a escola pensará ações para enfrentar os problemas identificados no diagnóstico. O Plano Geral estará disponível a partir da segunda quinzena de junho de 2013 e se subdividirá nas seguintes abas:

- **Programas da Secretaria/Projetos da Escola** - Esta aba será uma réplica da aba do PDE Escola e nela a equipe escolar poderá prever a destinação dos recursos dos programas da secretaria de educação de seu município/estado, bem como de seus próprios projetos.

- **Programas do MEC** - Cada programa do MEC que aderir ao PDE Interativo terá uma aba específica no Plano Geral, a exemplo do PDE Escola. As abas dos programas específicos aparecerão apenas para as escolas priorizadas e serão lançadas na medida em que forem publicadas as resoluções dos programas.

- Para fazer um bom Plano Geral, é fundamental atentar para os seguintes **princípios do planejamento**:

- ✓ O planejamento busca o equilíbrio entre meios e fins
- ✓ O planejamento é baseado em relações de causa e efeito
- ✓ O planejamento considera a situação existente e as experiências do passado e as experiências de outras escolas.
- ✓ O planejamento considera o contexto da escola